

# Charon

## HTS-E01/E03/C01

### Sistemas de torniquetes



#### PRINCIPIO

Elegantes y atractivos torniquetes para el control automático de acceso, a la vista del personal de recepción facilitando su tarea, o en solitario y equipados con lectores de tarjetas.

#### ACABADO

Acero inoxidable

- satinado
- brillante

Acristalamiento 10 mm ESG

Otros acabados sobre pedido,

#### ESTRUCTURA

Armazón de tubos curvos en acero inoxidable, manufactura y acabado de alta calidad.

- con consola tubular para lectores de tarjetas

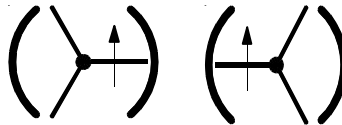
#### Unidad giratoria

Columna de acero inoxidable

- con puertas de cristal (ESG)
  - distancia al suelo 40 mm.
  - distancia al suelo 450 mm.
  - barra de agarre horizontal
  - manilla angular
- con barra tubular curvada de acero inoxidable

#### Lado de acceso

- entrada drcha.
- entrada izda.



Sobre pedido, configuración individual

#### FUNCIONAMIENTO

Sentido de entrada

- libre
- bloqueado
- por control eléctrico
  - mediante un sistema de control de acceso
  - manual

Sentido de salida

- libre
- bloqueado
- por control eléctrico
  - mediante un sistema de control de acceso
  - manual

Un motor de servoposicionamiento desplaza el torniquete mediante ligera presión a la posición siguiente. Si no pasa nadie, una vez transcurrido el tiempo previamente fijado, se anula la orden de apertura.

#### En caso de falta de corriente

acceso libre en ambas direcciones

#### CARACTERISTICAS ELECTRICAS

Mando de dirección integrado en el equipo

Alimentación: 230 V AC 50 Hz

#### Interfaz del lector

compatible con todos los sistemas estándar de control de acceso.

- interfaces en serie

Sobre pedido, interfaces de lector especiales, intercambio de señales con los sistemas automáticos del edificio y conexión de otros mandos según las necesidades del cliente.

- **alternativo**
- **opcional**

Reservado el derecho a cambios técnicos

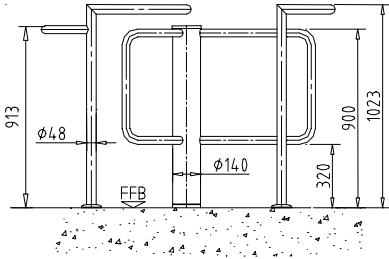
10008S-c

# Charon HTS-E01/E03/C01

## Sistemas de torniquetes

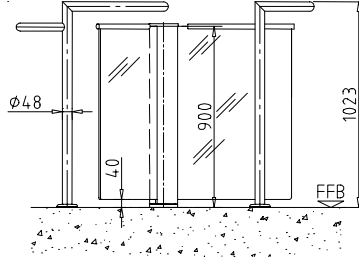


VISTA E01



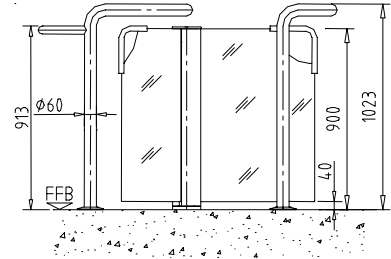
Columna motriz con tubo curvado de acero inoxidable  $\varnothing$  40 mm, armazón de tubo en acero inoxidable  $\varnothing$  48 mm, se puede instalar también al aire libre.

VISTA E03



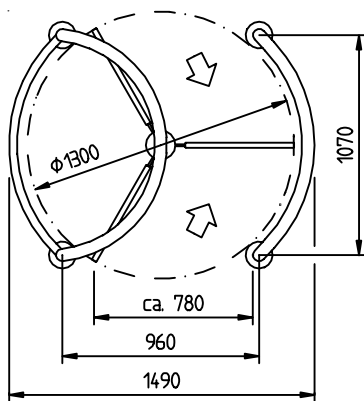
Columna motriz con puertas de cristal a 40 mm del suelo y manilla horizontal en forma de barra de acero inoxidable. Armazón de tubo en acero inoxidable  $\varnothing$  48 mm

VISTA C01



Columna motriz con puertas de cristal a 40 mm del suelo y manillas angulares de acero inoxidable. Armazón de tubo en acero inoxidable 60 mm.

### PLANO

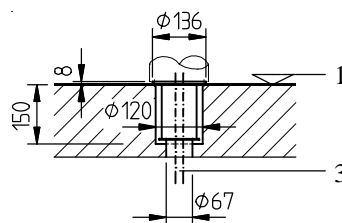


### OPCIONES

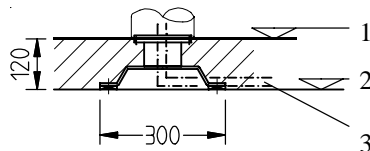
- barandillas-guía y puertas pivotantes con el mismo diseño
- instalación de lectores, etc.
- equipos de señalización
- generador de azar
- panel o tablero de mandos para control remoto (apertura, bloqueo)
- alimentación de emergencia
- manillas especiales

### MONTAJE DE LA COLUMNA $\varnothing$ 140 mm

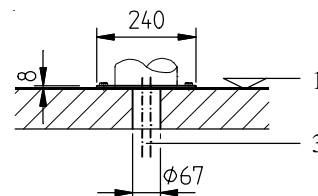
- empotrada en el suelo con un manguito de sujeción



- sobre suelo no acabado (RFB) con un armazón base

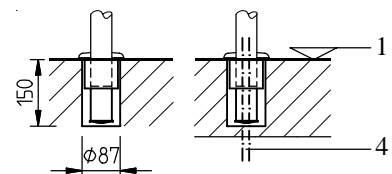


- sobre suelo acabado (FFB)

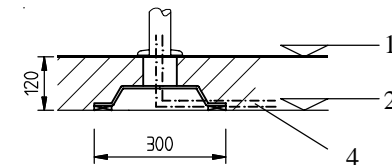


### MONTAJE DEL ARMAZON $\varnothing$ 48 mm / $\varnothing$ 60 mm

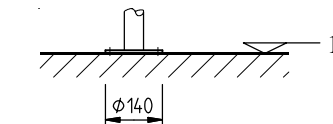
- empotrado en el suelo con un manguito de sujeción



- sobre suelo no acabado (RFB) con un armazón base



- empotrado (sin conducción de cables)



Leyenda:

- 1. FFB
- 2. RFB
- 3. tubos huecos  
1 x PG 21 (5 x 1,5 mm<sup>2</sup>)  
1 x PG 21 (6 x 2 x 0,14 mm<sup>2</sup>)
- 4. tubos huecos  
1 x sistema de control de acceso

● alternativo ○ opcional

Reservado el derecho a cambios técnicos

10008S-c

Nuestro distribuidor: